

www.tuttotrasporti.it

Camion • Furgoni • Autobus

tuttoTrasporti

€ 4,60
ITALY ONLY



Periodico mensile
342 Settembre 2011



**GRANDE
INCHIESTA**
I CAMIONISTI
SPARANO A ZERO
SU ASSOCIAZIONI,
AUTORITÀ E
INFRASTRUTTURE

TEST 18 METRI
PREGI E DIFETTI

**SICUREZZA
A BORDO**
CHI NE HA DI PIÙ

NUOVI PEDAGGI
I TAGLIAGOLE
DI BRUXELLES
(E DA NOI?)

ECOSTRALIS

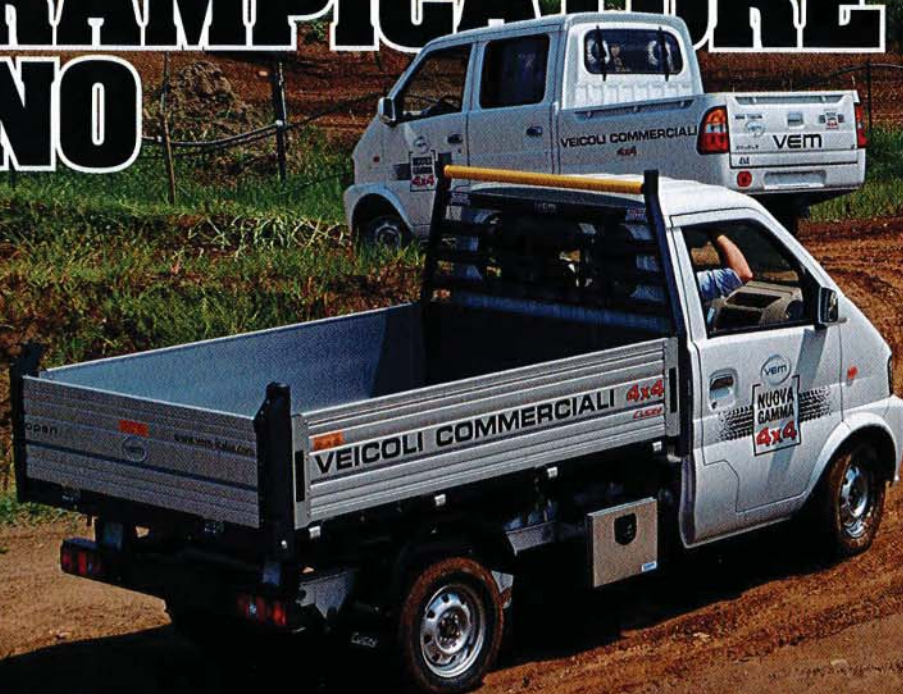
PRIMA PROVA

RISPARMIOSO
PULITO
E AFFIDABILE

VEM 4x4

Leggeri

ARRAMPICATORE NANO



Trazione integrale e nuovo motore Euro 5 per il mini-camion italo-cinese. Sette allestimenti, a benzina o gas

Corto e stretto com'è, il VEM sembrava fatto per il fuoristrada. Mancava però la versione 4x4, ora disponibile grazie alla Gheda. L'azienda di Nave (BS) ha progettato e fornisce la trasmissione per l'avantreno composta da ripartitore centrale, albero di trasmissione, differenziale e giunti omocineticici. I mozzi dell'avantreno sono più robusti dell'originale, in virtù del maggiore carico di lavoro. La trazione integrale è permanente, con blocco dei differenziali tramite il ripartitore (per ora inseribile solo da fermo, ma è prevista in futuro una versione azionabile a bassa velocità). La trasmissione sull'avantreno può essere abbinata al servosterzo elettrico previsto per le versioni 4x2 e comporta un aggravio di tara di 70 kg circa; il consumo, stando alle dichiarazioni del costruttore, aumenta del 3%. Il veicolo di base è sempre il mini cinese della Sokon (gruppo Dongfeng), derivato a sua volta da un modello Suzuki. Il motore, lo stesso per il 4x2 e il 4x4, è un nuovo 1300 cm³ a 4 cilindri, omologato Euro 5 e disponibi-

le anche con impianto Tartarini a metano o GPL. Presto arriveranno una versione elettrica e una bimodale (il cui prototipo è stato descritto su *tuttoTrasporti* di marzo 2010), progettate in collaborazione con la Micro-Vett. Ai due allestimenti più richiesti (furgone da 3,2 m³ e cassone fisso con cabina singola) si affiancano il ribaltabile, il cabina doppia, il furgonato gran volume da 3,7 m³, quello vetrato rialzato da 4,9 m³ e il minibus a 6 posti. Il PTT è di 2000 kg, ma alcune versioni possono essere declassate a 1500 o 1600 kg su richiesta; le portate variano dai 905 kg del 6 posti ai 1035 del cassone fisso. **ITP**

© tuttoTrasporti

I più richiesti
In alto, la versione ribaltabile e, in secondo piano, quella con doppia cabina. A destra, il furgone da 3,2 m³.

Le caratteristiche

Dimensioni e pesi

Lungh./largh. cassonato (mm)	3.910/1560 mm
Lungh./largh. furgone (mm)	3.795/1560 mm
Portata utile cassonato (kg)	535/1035 kg
Portata utile furgone (kg)	565/1065 kg
Peso totale cassonato (kg)	1500/2000 kg
Peso totale furgone (kg)	1500/2000 kg

Motore

Alimentazione	benzina/GPL o benzina/metano
N. cilindri/cilindrata (cm ³)	4/1310 cm ³
Potenza	80 CV

Trasmissione

Trazione	integrale permanente
Cambio	meccanico a 5 rapporti e retromarcia

Pneumatici e serbatoio

Misura	165 R13
Capacità serb. (benz./GPL/metano)	40/35/58 litri

